

Vlastnosti:

- Speciální mechanismus přitlačuje upínaný obrobek na broušené vedení svěřáku, pohyblivá čelist se tak nezvedá během upínání
- Základní plochy na pevně a pohyblivé čelisti rozšiřují možnosti upínání
- Čtyři různé varianty umístění čelistních vložek podstatně rozšiřují upínací rozsah svěřáku
- Ocelové výměnné čelistové vložky jsou indukčně kalené a přesně broušené. Zajišťují tak dlouhodobou opakovatelnou přesnost
- Těleso a pohyblivá čelist je vyrobena z vysoce kvalitní litiny
- Pevná čelist je vyrobena z vysoce kvalitní konstrukční oceli
- Použití axiální ložisko umožňuje lehké ovládání
- Utlahovací šroub je chráněn před nečistotami a třískami

Použití:

- Svěřák je určen pro použití na frézách, bruskách, vrtačkách a pod. a pro práce, kde je potřeba vysoké přesnosti a bezpečnosti upnutí
- Vzhledem k možnosti upnutí dlouhých obrobků je ideální pro potřeby nástrojárny

Standardní příslušenství:

- Klika
- Stabilizační kameny 18/18

Odpovídající točnice



Typ 6588

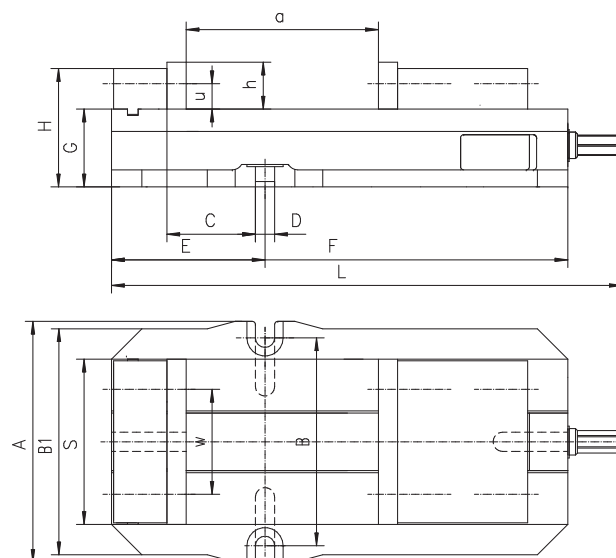
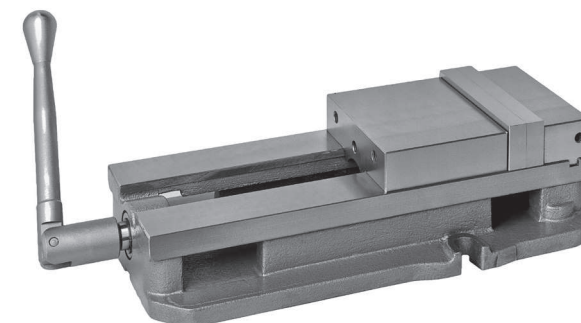
Strana
154

Příslušenství viz strana 152-162

Kód	Typ	S	A	B	B1	C	D H7	E	F	G ±0,013	H -0,08	L	a	h	u	w	Max. upínací síla [daN]	kg
326523160400	6523-155L	155L	226	195	212	83	18	144	428	73,025	111	479	224	44	23,8	98,4	4.500	34,2

**STROJNÍ SVĚŘÁK S
PŘÍTLAKEM ČELISTI**

Typ 6523



Maximální délka obrobku (mm)
závisí na tom jak jsou chráněny čelistové vložky

